

CASO[®] TEC FLAKES LS

per uso tecnico / for technical use

PAGLIETTE

Cloruro di calcio

Stabilimento	Rosignano
Denominazione chimica: Cloruro di calcio diidrato	
Numero CAS	10035-04-8
Numero EINECS (prodotto anidro)	233-140-8
Numero CE (prodotto anidro)	017-013-00-2
Classificazione CE	Xi
Formula chimica	CaCl ₂ ·2H ₂ O

► Proprietà chimico-fisiche

Aspetto: Pagliette bianche, inodori	
Peso specifico apparente kg/dm ³	0,8 - 0,9
Peso molecolare	147,02
Dissoluzione in acqua: reazione esotermica	

► Applicazioni

industria chimica
industria petrolifera
genio civile
antipolvere
viabilità invernale
ambiente
essiccazione industriale e domestico
acido tartarico

Alcune applicazioni di questo prodotto possono essere regolate o limitate da norme nazionali o internazionali (additivi alimentari, alimentazione animale, trattamento acque, industria cosmetica o farmaceutica, ...). E' l'acquirente, e a seconda dei casi l'utilizzatore finale, il solo responsabile del rispetto di queste norme, dei provvedimenti della pubblica autorità, di tutti i brevetti esistenti e dei diritti di proprietà intellettuale, così come di leggi e normative applicabili all'uso di nostri prodotti e/o alla sua attività. L'acquirente, e a seconda dei casi l'utilizzatore finale, deve infine determinare, a sua completa discrezione, l'idoneità di questo prodotto ad applicazioni particolari ed il suo relativo modo d'impiego.

FLAKES

Calcium chloride

Factory
Chemical name: Dihydrate calcium chloride
CAS number
EINECS - N° (anhydrous product)
CE - N° (anhydrous product)
EC Classification
Chemical formula

► Physical properties

Appearance: White flakes, odourless
Specific gravity by free flow kg/dm ³
Molecular weight
Dissolving in water: exothermic reaction

► Applications

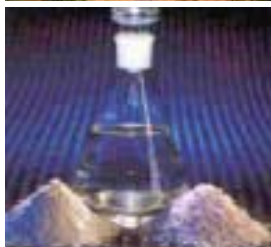
chemical industry
oil industry
civil engineering
dust control
winter road
environment
industrial and domestic drying
tartaric acid

Some applications of this product may be regulated or restricted by national or international standards (e.g. for food additives, feedingstuff, water treatment, the cosmetic or pharmaceutical industry, etc). The buyer and the eventual user, in his sole and entire liability, shall respect those standards, orders of any relevant authority, and all existing patents and intellectual properties rights; and shall comply with the laws and the regulations applicable to our products and/or to his activity. The buyer and the eventual user must independently determine the suitability of this product for any particular purpose and its manner of use.

SOLVAY CHEMICALS INTERNATIONAL
Rue du Prince Albert, 44
B-1050 Brussels

www.solvay.com
www.solvaycaso.com

Specifica Specification	SPE - CC 05.02.12
Data/Date	28/11/2008
Ed./Issue	3
Sostituisce/Replaces	03/12/2007
Ed./Issue	2



PAGLIETTE
FLAKES

► Analisi chimica / Chemical analysis

Caratteristiche	Characteristics	Espresso in Expressed as	Unità Unit	Valori tipici Typical values	Specifiche Specifications
Cloruro di calcio	Calcium chloride	CaCl ₂ ·2H ₂ O	%	103	>99
Cloruro di calcio	Calcium chloride	CaCl ₂	g/kg	775	>750
Sodio	Sodium	Na	g/kg	4,2	
Ferro	Iron	Fe	mg/kg	10	
Solfati	Sulphates	SO ₄	g/kg	1,4	< 1.8
Alcalinità	Alkalinity	Ca(OH) ₂	g/kg	0,8	
Insolubile in acqua	Water insoluble		g/kg	1,2	

► Granulometria valori cumulati / Granulometry cumulative values

Valori tipici statistici / Typical statistical values

	media/mean		intervallo/range	
< 8.0 mm	%	99	%	100 - 94
< 4.0 mm	%	58	%	99 - 18
< 2.0 mm	%	7	%	22 - -
< 1.0 mm	%	2	%	11 - -
< 0.5 mm	%	1	%	7 - -

► Metodi di analisi / Analytical methods

Lista dei metodi analitici vedere / List of analytical methods see: ANA - CC 40 00 00 Dec 2002

► Trasporto/Imballaggio

► Transport/Packaging

sfuso: camion	bulk: truck
imballato: sacchi da 25 kg su paletta da 1.000 kg	packaging: 25 kg bags on 1,000 kg pallet
imballato: sacchi da 25 kg su paletta da 1.250 kg	packaging: 25 kg bags on 1,250 kg pallet
imballato: sacchi da 50 lb su paletta da 2.250 lb	packaging: 50 lb bags on 2.250 lb pallet
imballato: sacconi da 1.000 kg su paletta	packaging: 1,000 kg bulk-bags on pallet

Le informazioni contenute in questo documento sono da ritenersi esatte e fornite in buona fede al momento della stampa. Le leggi nazionali e locali in materia di sicurezza e igiene del lavoro e della protezione dell'ambiente devono sempre essere applicate; nell'eventualità che le norme non vengano rispettate non assumeremo nessuna responsabilità. Eventuali diritti brevettuali sull'uso del prodotto devono essere verificati da parte dell'utilizzatore. Ci riserviamo il diritto, se necessario, di modificare queste informazioni.

The information contained in this document is given in good faith and by way of information at the time of printing. It cannot be considered as encouragement to use our products without regard for existing patents. National or local regulations on industrial safety and hygiene are applicable in all cases; under no circumstances can we accept any responsibility for non-observance. We reserve the right to amend this document at any time.

SOLVAY CHEMICALS INTERNATIONAL
Rue du Prince Albert, 44
B-1050 Brussels

www.solvay.com
www.solvaycaso.com

Specifica Specification	SPE - CC 05.02.12
Data/Date	28/11/2008
Ed./Issue	3
Sostituisce/Replace	03/12/2007
Ed./Issue	2

