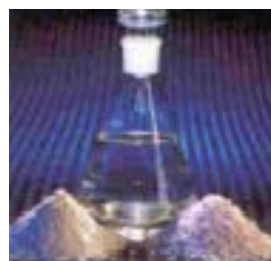


CASO® FCC**Ad uso alimentare E 509 / Food additive E 509****PAGLIETTE (77-80%)****Cloruro di calcio****FLAKES (77-80%)****Calcium chloride**

Stabilimento	Rosignano	Factory
Denominazione chimica: Cloruro di calcio diidrato		Chemical name: Dihydrate calcium chloride
Numero CAS	10035-04-8	CAS number
Numero EINECS (prodotto anidro)	233-140-8	EINECS - N° (anhydrous product)
Numero CE (prodotto anidro)	017-013-00-2	CE - N° (anhydrous product)
Classificazione CE	Xi	EC Classification
Formula chimica	CaCl ₂ .2H ₂ O	Chemical formula
► Proprietà chimico-fisiche		► Physical properties
Aspetto: Pagliette bianche, inodori		Appearance: White flakes, odourless
Peso specifico apparente kg/dm ³	0,8 - 0,9	Specific gravity by free flow kg/dm ³
Peso molecolare	147,02	Molecular weight
Dissoluzione in acqua: reazione esotermica		Dissolving in water: esothermic reaction

**► Applicazioni**

Agricoltura	Agriculture
Settore lattiero-caseario	Dairy products and cheese
Produzione birra e bevande	Production of beer and soft drinks
Settore conserviero	Storage of canned fruits and vegetables
Refrigerazione in stampi alimentari	Cooling agent in food processes
Additivo alimentare E509	Food Additive E509

► Applications**► Trasporto/Imballaggio**

sacchi da 25 kg su paletta da 1.000 e 1.250 kg	25 kg bags on 1.000 and 1.250 pallet
--	--------------------------------------

► Transport/Packaging

PAGLIETTE (77-80%)
FLAKES (77-80%)

► Analisi chimica / Chemical analysis

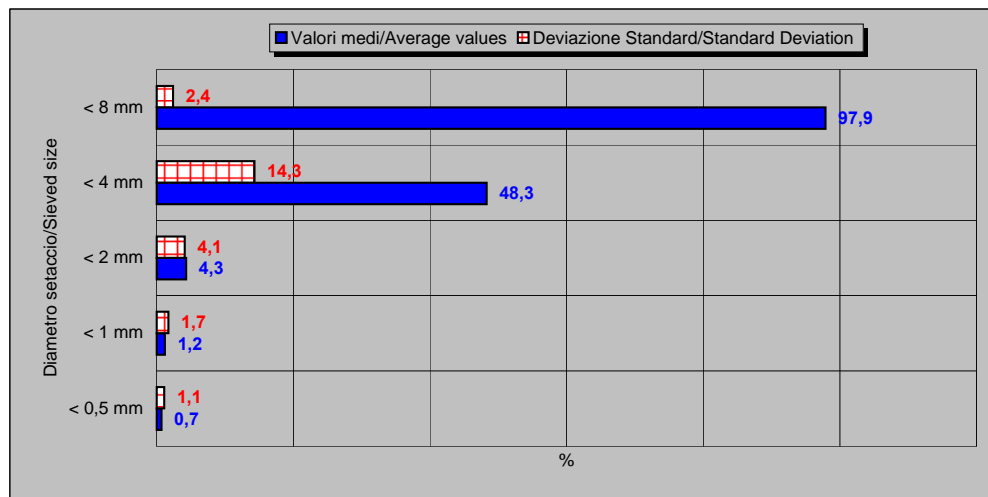
Caratteristiche	Characteristics	Espresso in Expressed as	Unità Unit	Valori tipici Typical values	Specifiche Specifications
Cloruro di calcio	Calcium chloride	CaCl ₂ ·2H ₂ O	%	103	>99 ⁽¹⁾
Cloruro di calcio	Calcium chloride	CaCl ₂	g/kg	779	>750 ⁽¹⁾
Arsenico	Arsenic	As	mg/kg	< 3	<3 ⁽¹⁾
Fluoruri	Fluorides	F	%	<0.004	<0.004 ⁽¹⁾
Piombo	Lead	Pb	mg/kg	0,3	<5 ⁽¹⁾
Magnesio e Sali alcalini	Magnesium and alkali salts		g/kg	24	<40 ⁽¹⁾
Alcalinità	Alkalinity	Ca(OH) ₂	g/kg	0,6	<1.5 ⁽³⁾
Mercurio	Mercury	Hg	mg/kg	< 1	<1 ⁽²⁾
Sodio	Sodium	Na	g/kg	4	
Ferro	Iron	Fe	mg/kg	9	
Solfati	Sulphates	SO ₄	g/kg	2,3	
Insolubile in acqua	Water insoluble		g/kg	1,1	

(1) in accordo alla Food Chemical Codex 6^a Edizione / according to Food Chemical Codex 6th edition

(2) in accordo alla Direttiva Europea 2000/63/EC / according to European Directive 2000/63/CE

(3) in accordo al Codex Alimentarius / according to Codex Alimentarius

► Granulometria valori cumulati / Granulometry cumulative values

Valori tipici statistici / Typical statistical values

Lista dei metodi analitici vedere / List of analytical methods see: ANA - CC 40 00 00 Dec 2002

Le informazioni contenute in questo documento sono da ritenersi esatte e fornite in buona fede al momento della stampa. Le leggi nazionali e locali in materia di sicurezza e igiene del lavoro e della protezione dell'ambiente devono sempre essere applicate; nell'eventualità che le norme non vengano rispettate non assumeremo nessuna responsabilità. Eventuali diritti brevettuali sull'uso del prodotto devono essere verificati da parte dell'utilizzatore. Ci riserviamo il diritto, se necessario, di modificare queste informazioni.

The information contained in this document is given in good faith and by way of information at the time of printing. It cannot be considered as encouragement to use our products without regard for existing patents. National or local regulations on industrial safety and hygiene are applicable in all cases; under no circumstances can we accept any responsibility for non-observance. We reserve the right to amend this document at any time.